

Landesmusikschule Brixental

Anschrift: Marktgasse 9
6361 Hopfgarten

Leitung: Josef Gandler

Telefon: 05335 / 50066

Sekretariat: Maria Ringler

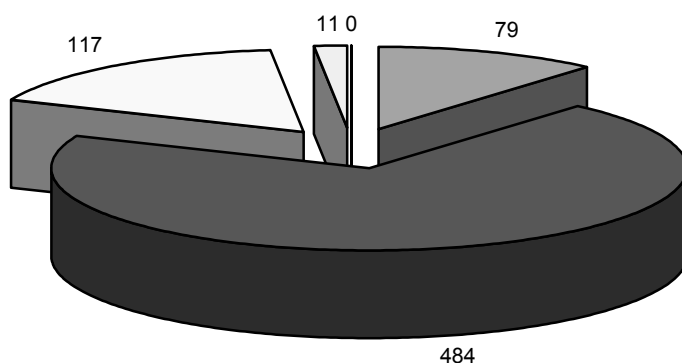
E-Mail: brixental@lms.tsn.at

Internet: www.musikschulen.at/brixental



	Hauptfächer	E1	E2	Einzel	G2	G3	Gruppen	Ens./ Kurs	Gesamt Schüler
Kinder	Kindersingen	0	0	0	0	0	0	0	0
	Kindertanz / Ballett	0	0	0	0	0	0	0	0
	Musik. Früherz. (MFE)	0	0	0	0	0	0	24	24
	Musik. Grundausb. (MGA)	0	0	0	0	0	0	0	0
				0			0		24
Holz	Blockflöte	2	3	5	38	15	53	0	58
	Alt-, Tenor-, Baßblockflöte	0	0	0	0	0	0	0	0
	Querflöte	16	6	22	22	3	25	0	47
	Oboe	2	0	2	0	0	0	0	2
	Fagott	3	0	3	0	0	0	0	3
	Klarinette	14	7	21	26	3	29	0	50
	Saxophon	10	4	14	12	0	12	1	27
				67			119		187
Blech	Trompete	10	5	15	14	0	14	0	29
	Flügelhorn	1	3	4	2	0	2	0	6
	Waldhorn	5	6	11	2	0	2	0	13
	Posaune	5	0	5	3	0	3	0	8
	Tenorhorn	3	4	7	11	0	11	0	18
	Tuba	2	4	6	0	0	0	0	6
				48			32		80
Tasten	Klavier	12	9	21	15	3	18	0	39
	Cembalo	0	0	0	0	0	0	0	0
	Akkordeon	5	4	9	14	0	14	0	23
	Orgel	2	0	2	0	0	0	0	2
	Diatonische Harmonika	7	11	18	31	3	34	0	52
				50			66		116
Streicher	Violine	4	5	9	6	0	6	0	15
	Viola	0	0	0	0	0	0	0	0
	Violoncello	0	0	0	0	0	0	0	0
	Kontrabass	0	0	0	0	0	0	0	0
				9			6		15
Saiten	E-Bass	3	0	3	2	0	2	0	5
	E-Gitarre	4	10	14	6	0	6	0	20
	Gitarre	16	20	36	68	0	68	0	104
	Hackbrett	3	1	4	9	0	9	0	13
	Harfe	5	4	9	1	0	1	0	10
	Zither	3	7	10	4	0	4	0	14
				76			90		166
Ges.	Sologesang	0	0	0	0	0	0	0	0
	Stimmbildung	5	18	23	12	0	12	3	38
				23			12		38
Sonstige	Schlagwerk	4	23	27	14	0	14	0	41
	Keyboard	0	1	1	20	0	20	0	21
	Coaching	0	0	0	0	0	0	0	0
	Ensembleleitung / Dirigieren	0	0	0	0	0	0	0	0
	Sonstige Hauptfächer	0	0	0	0	0	0	0	0
	Ergänzungsfach als HF	0	0	0	0	0	0	3	3
				28			34		65
Gesamt-Hauptfächer		146	155	301	332	27	359	31	691

Leistungsstufen



■ Elementar ■ Unterstufe □ Mittelstufe □ Oberstufe ■ Ensemblestufe

Leistungsstufen (Fächerzahl)

Leistungsstufe	Anzahl
Elementar	79
Unterstufe	484
Mittelstufe	117
Oberstufe	11
Ensemblestufe	0
Gesamt	691

Ergänzungsfächer (Fächerzahl)

Musikkunde	90
Ensembles	91
Blasorchester	39
Streicherchester	0
(Schüler-)Chor	0
Sonstige Ergänzungsfächer	0
Gesamt Ergänzungsfächer	220

Wettbewerbe (Schülerzahl)

Bezeichnung	Teilnehmer
Prima La Musica Landeswettbewerb	16
Prima La Musica Bundeswettbewerb	0
Musik in kleinen Gruppen	0
Jugendblasorchesterwettbewerb	39
sonstige Wettbewerbe	2

Alter (Schülerzahl)

	männlich	weiblich	Summe
3 bis 5	3	6	9
6 bis 10	61	120	181
11 bis 15	142	167	309
16 bis 24	28	38	66
über 24	38	50	88

Übertrittsprüfungen (Fächerzahl)

Hauptfach	U in M	M in O	Ab-schluss	Gesamt
Akkordeon	2	0	0	2
Blockflöte	1	0	0	1
Diat. Harmonika	6	0	0	6
E-Gitarre	1	0	0	1
Fagott	1	0	0	1
Flügelhorn	0	1	0	1
Gitarre	6	2	0	8
Hackbrett	2	0	0	2
Harfe	1	0	0	1
Keyboard	1	0	0	1
Klarinette	6	6	0	12
Klavier	4	0	0	4

Hauptfach	U in M	M in O	Ab-schluss	Gesamt
Orgel	1	0	0	1
Posaune	1	1	0	2
Querflöte	3	10	0	13
Saxophon	4	0	0	4
Schlagwerk	3	0	0	3
Stimmbildung	3	0	0	3
Tenorhorn	3	1	0	4
Trompete	4	3	0	7
Tuba	3	0	0	3
Violine	0	1	0	1
Waldhorn	0	2	0	2
Zither	2	0	0	2
Gesamt	58	27	0	85

Veranstaltungen

Interne Vorspiele	30 Klassenabende	Schulkonzerte (Semester-, Schluss-, Preisträger-Konzerte)	4 große Konzerte
Prüfungskonzerte	0	Konzerte in Zusammenarbeit mit Vereinen/Schulen	11
Auftritte in Kirchen	15	sonst. Konzerte/Auftritte	20

Kommentar

Fachliche Zielsetzung, Schwerpunkt und Ausrichtung der Schule, Veranstaltungen:

Die fachliche Zielsetzung ist durch ein breit gestreutes Fächerangebot mit guten Auslastungen in allen Bereichen gegeben. Lediglich im Streicherbereich könnte es etwas mehr sein, leider gibt es in unserem Sprengelgebiet zu wenig Interesse für die Fächer Cello und Kontrabass, sodass man ein kleines Streicherorchester behutsam aufbauen könnte. Im Blasmusik- und Chorbereich funktioniert die Zusammenarbeit mit allen Musikkapellen und Chören des Sprengels sehr gut, was auch die ständig steigenden Schülerzahlen und Beitritte zu Musikkapellen, bzw. Chören beweisen. Ein weiterer Schwerpunkt unserer Schule liegt neben dem Jazz- und Popbereich auch in der Pflege der traditionellen Volksmusik, welche von unseren Lehrern bestmöglich an die Schüler weitergegeben wird. Unzählige Auftritte von Schülern und Lehrern bei diversen Eigen- und Fremdveranstaltungen bereichern das kulturelle Leben der ganzen Region und werten somit auch die Öffentlichkeitsarbeit unserer Landesmusikschule entsprechend auf.

Zu den Statistiken der Schule:

Den größten Anteil an Schülern gibt es bei uns im Holzbläserbereich, gefolgt von den Saiten-, bzw. Zupfinstrumenten und den Tasteninstrumenten (inkl. Diatonische Harmonika). Das umfangreiche Angebot an Ergänzungsfächern wurde von ca. einem Drittel aller Schüler genutzt, auch die Beteiligung an den diversen Wettbewerben hat in letzter Zeit stark zugenommen. Rund 90 absolvierte Übertrittsprüfungen aus allen Bereichen bestätigen die qualitativ hochwertige Arbeit und Umsetzung des Lehrplanes, durch unsere überaus engagierten Lehrer.

MSL Josef Gandler