

Landesmusikschule Pitztal

Anschrift: Georg Matthäus Vischer Platz 37
6473 Wenns

Leitung: Rudolf Cehrl

Telefon: 05414 / 86957

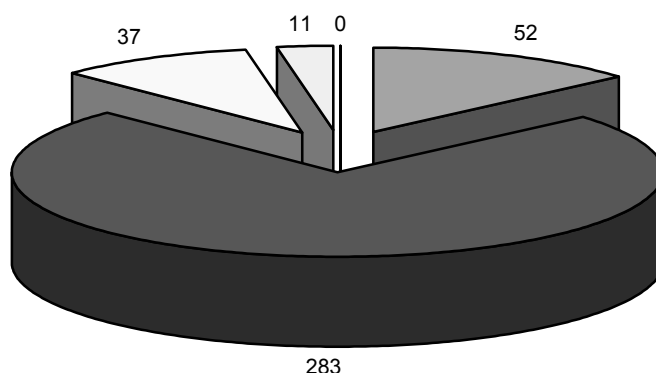
Sekretariat: Sigrid Hellrigl

E-Mail: pitztal@lms.tsn.at



	Hauptfächer	E1	E2	Einzel	G2	G3	Gruppen	Ens./ Kurs	Gesamt Schüler
Kinder	Kindersingen	0	0	0	0	0	0	6	6
	Kindertanz / Ballett	0	0	0	0	0	0	0	0
	Musik. Früherz. (MFE)	0	0	0	0	0	0	14	14
	Musik. Grundausb. (MGA)	0	0	0	0	0	0	16	16
				0			0		36
Holz	Blockflöte	0	0	0	2	6	8	0	8
	Alt-, Tenor-, Baßblockflöte	0	0	0	0	0	0	2	2
	Querflöte	3	11	14	12	0	12	0	26
	Oboe	0	0	0	0	0	0	0	0
	Fagott	1	0	1	0	0	0	0	1
	Klarinette	3	7	10	8	0	8	3	21
	Saxophon	0	5	5	3	0	3	0	8
				30			31		66
Blech	Trompete	0	5	5	13	0	13	0	18
	Flügelhorn	0	2	2	1	0	1	0	3
	Waldhorn	5	0	5	0	0	0	0	5
	Posaune	2	0	2	1	0	1	0	3
	Tenorhorn	2	1	3	1	0	1	0	4
	Tuba	2	2	4	0	0	0	0	4
				21			16		37
Tasten	Klavier	15	9	24	14	0	14	0	38
	Cembalo	0	0	0	0	0	0	0	0
	Akkordeon	7	1	8	1	0	1	0	9
	Orgel	2	1	3	0	0	0	0	3
	Diatonische Harmonika	3	4	7	5	0	5	0	12
				42			20		62
Streicher	Violine	3	4	7	6	0	6	0	13
	Viola	0	0	0	0	0	0	0	0
	Violoncello	1	1	2	2	0	2	0	4
	Kontrabass	0	1	1	0	0	0	0	1
				10			8		18
Saiten	E-Bass	0	0	0	1	0	1	0	1
	E-Gitarre	2	2	4	2	3	5	0	9
	Gitarre	1	7	8	18	12	30	11	49
	Hackbrett	0	0	0	5	0	5	0	5
	Harfe	0	1	1	0	0	0	0	1
	Zither	0	2	2	1	0	1	0	3
				15			42		68
Ges.	Sologesang	1	0	1	0	0	0	0	1
	Stimmbildung	4	2	6	8	6	14	16	36
				7			14		37
Sonstige	Schlagwerk	5	1	6	10	0	10	6	22
	Keyboard	0	0	0	8	15	23	0	23
	Coaching	0	0	0	0	0	0	6	6
	Ensembleleitung / Dirigieren	0	0	0	0	0	0	0	0
	Sonstige Hauptfächer	0	0	0	0	0	0	0	0
	Ergänzungsfach als HF	0	0	0	0	0	0	8	8
				6			33		59
Gesamt-Hauptfächer		62	69	131	122	42	164	88	383

Leistungsstufen



Elementar
 Unterstufe
 Mittelstufe
 Oberstufe
 Ensemblestufe

Leistungsstufen (Fächerzahl)

Leistungsstufe	Anzahl
Elementar	52
Unterstufe	283
Mittelstufe	37
Oberstufe	11
Ensemblestufe	0
Gesamt	383

Ergänzungsfächer (Fächerzahl)

Musikkunde	34
Ensembles	82
Blasorchester	22
Streicherorchester	8
(Schüler-)Chor	33
Sonstige Ergänzungsfächer	5
Gesamt Ergänzungsfächer	184

Wettbewerbe (Schülerzahl)

Bezeichnung	Teilnehmer
Prima La Musica Landeswettbewerb	6
Prima La Musica Bundeswettbewerb	0
Musik in kleinen Gruppen	0
Jugendblasorchesterwettbewerb	1
sonstige Wettbewerbe	0

Alter (Schülerzahl)

	männlich	weiblich	Summe
3 bis 5	5	6	11
6 bis 10	36	62	98
11 bis 15	40	80	120
16 bis 24	19	25	44
über 24	26	52	78

Übertrittsprüfungen (Fächerzahl)

Hauptfach	U in M	M in O	Ab-schluss	Gesamt
Akkordeon	0	1	0	1
Flügelhorn	2	0	0	2
Gitarre	1	0	0	1
Klarinette	1	2	4	7
Posaune	1	0	0	1
Querflöte	5	1	0	6
Schlagwerk	1	0	0	1
Stimmbildung	2	1	0	3
Trompete	3	1	0	4
Tuba	0	2	0	2
Waldhorn	2	0	0	2
Saxophon	0	2	0	2

Hauptfach	U in M	M in O	Ab-schluss	Gesamt
Klavier	1	0	0	1
Fagott	1	0	0	1
Gesamt	20	10	4	34

Veranstaltungen

Interne Vorspiele	26	Schulkonzerte (Semester-, Schluss-, Preisträger-Konzerte)	5
Prüfungskonzerte	2	Konzerte in Zusammenarbeit mit Vereinen/Schulen	3
Auftritte in Kirchen	6	sonst. Konzerte/Auftritte	19

Kommentar

Fachliche Zielsetzung, Schwerpunkt und Ausrichtung der Schule, Veranstaltungen:

Die Landesmusikschule Pitztal hat sich für das vergangene Schuljahr Ziele auf dem Gebiet der Streicher, des Ensemblesmusizierens und der Stimmbildung gesetzt. Die Sängerinnen des Faches Chorische Stimmbildung werden ab Herbst einen neuen Chor bilden. Eine der ersten Aktivitäten im Schuljahr war es in Zusammenarbeit mit der VS Wenns den Tag der Musik in der Volksschule zu veranstalten. Die Schüler konnten sich dabei ein Bild über die Arbeit und das Angebot in der Musikschule machen. Die Zusammenarbeit zwischen der Chorischen Stimmbildung, dem Vokalensemble der Musikschule und dem Männergesangsverein Karrösten war ein großartiger Erfolg. Zwei gelungene Konzerte bewiesen dies, die Ausführenden konnten dabei große Anerkennung ernten. Ein weiterer Höhepunkt war ein Konzert des Kinderchores anlässlich der dritten CD „Kinder helfen Kindern“. Der Reinerlös aus dem Verkauf ging an den Österreichischen Verein „marathon“, der sich für Kinder mit schweren Muskelerkrankungen österreichweit einsetzt. Für das nächste Schuljahr haben wir uns vorgenommen den Schwerpunkt auf das Spiel in kleinen Gruppen zu setzen. Wir hoffen sehr, dass die Schüler das Angebot und die Vielfalt an Ergänzungsfächern wahrnehmen werden.

Zu den Statistiken der Schule:

Die Landesmusikschule Pitztal kann positiv auf das Schuljahr 2006/07 zurück blicken. Die positiven Schülerzahlen aus den vergangenen Jahren halten an, mit einem Durchschnitt von 350 Schülern sind wir im Verhältnis zu den Bevölkerungszahlen gut besetzt. Das Verhältnis nach Leistungsstufen mit einem recht ausgebauten Elementarbereich ist durchaus ausgewogen. Die Zahl der Schüler in der Mittel- und Oberstufe sollte höher sein. Die Schüler besuchen fleißig die Ergänzungsfächer, die Zahl 184 spricht dafür. Was die Altersverteilung an unserer Musikschule angeht, ist die Zahl der Erwachsenen recht hoch, was sicherlich daraus resultiert, daß wir recht aktiv im Bereich der Chorischen Stimmbildung aufgetreten sind.

MSL Rudolf Cehrl