

Landesmusikschule Jenbach - Achenal

Anschrift: Südtirolerplatz 3
6200 Jenbach

Leitung: Günter Dibiasi

Telefon: 05244 / 6930-71

Sekretariat: Gabriele Widner

E-Mail: jenbach@lms.tsn.at

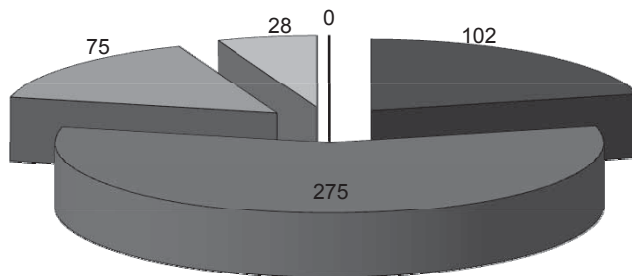
Internet: www.tmsw.at



	Hauptfächer	E1	E2	Einzel	G2/M2	G3/M3	Gruppen	Ens./ K./M4	Gesamt Schüler
Elem.	Kindersingen	0	0	0	0	0	0	0	0
	Elementare Musikpäd. - MFE	0	0	0	0	0	0	30	30
	Elementare Musikpäd. - MGA	0	0	0	0	0	0	0	0
				0			0		30
Holz	Blockflöte	1	6	7	12	24	36	0	43
	Alt-, Tenor-, Baßblockflöte	0	0	0	0	0	0	0	0
	Querflöte	4	7	11	16	3	19	1	31
	Oboe	0	0	0	0	0	0	0	0
	Fagott	0	0	0	0	0	0	0	0
	Klarinette	3	12	15	26	0	26	0	41
	Saxophon	2	8	10	2	0	2	0	12
				43			83		127
Blech	Trompete	5	3	8	22	2*	24	0	32
	Flügelhorn	2	0	2	2	1*	3	0	5
	Waldhorn	1	4	5	6	0	6	0	11
	Posaune	0	4	4	4	0	4	0	8
	Tenorhorn	0	2	2	4	0	4	0	6
	Tuba	0	2	2	0	0	0	0	2
				23			41		64
Tasten	Klavier	3	30	33	30	0	30	0	63
	Cembalo	0	0	0	0	0	0	0	0
	Akkordeon	0	0	0	0	0	0	0	0
	Orgel	0	0	0	0	0	0	0	0
	steir. Harmonika	0	2	2	8	0	8	0	10
				35			38		73
Streicher	Violine	1	4	5	4	6	10	0	15
	Viola	0	0	0	0	0	0	0	0
	Violoncello	1	3	4	1*	0	1	0	5
	Kontrabass	0	0	0	0	0	0	0	0
				9			11		20
Saiten	E-Bass	0	1	1	0	0	0	0	1
	E-Gitarre	0	5	5	4	0	4	0	9
	Gitarre	3	29	32	32	12	44	4	80
	Hackbrett	1	4	5	2	0	2	0	7
	Harfe	0	2	2	0	0	0	0	2
	Zither	1	3	4	2	0	2	0	6
				49			52		105
Ges.	Gesang & Stimme - Solo	3	1	4	1*	0	1	0	5
	Gesang & Stimme - Stimmbildung	2	7	9	9*	0	9	3	21
				13			10		26
Sonstige	Schlagwerk	3	11	14	14	0	14	0	28
	Bewegung & Tanz	0	0	0	0	0	0	0	0
	Keyboard	0	0	0	0	0	0	0	0
	Coaching	0	0	0	0	0	0	0	0
	Ensembleleitung / Dirigieren	0	0	0	0	0	0	0	0
	Ensembles als HF	0	0	0	0	0	0	4	4
	Sonstige Hauptfächer	0	0	0	0	0	0	0	0
	Ergänzungsfach als HF	0	0	0	0	0	0	3	3
				14			14		35
Gesamt-Hauptfächer		36	150	186	201	48	249	45	480

* Kombiniertes Unterrichts mit einem anderen Hauptfach

Leistungsstufen



■Elementar ■Unterstufe ■Mittelstufe ■Oberstufe □Ensemblestufe

Leistungsstufen (Fächerzahl)	
Leistungsstufe	Anzahl
Elementar	102
Unterstufe	275
Mittelstufe	75
Oberstufe	28
Ensemblestufe	0
Gesamt	480

Ergänzungsfächer (Fächerzahl)	
Musikkunde	49
Ensembles	31
Blasorchester	0
Streichorchester	0
(Schüler-)Chor	11
Sonstige Ergänzungsfächer	4
Gesamt Ergänzungsfächer	95

Wettbewerbe (Schülerzahl)	
Bezeichnung	Teilnehmer
Prima La Musica Landeswettbewerb	3
Prima La Musica Bundeswettbewerb	0
Musik in kleinen Gruppen	0
Jugendblasorchesterwettbewerb	0
sonstige Wettbewerbe	12

Alter (Schülerzahl)			
	männlich	weiblich	Summe
3 bis 5	4	7	11
6 bis 10	54	90	144
11 bis 15	82	111	193
16 bis 24	33	36	69
über 24	14	32	46

Übertrittsprüfungen (Fächerzahl)				
Hauptfach	U in M	M in O	Ab-schluss	Gesamt
Blockflöte	1	0	0	1
E-Gitarre	1	0	0	1
Gesang & Stimme	0	1	0	1
Gitarre	7	0	0	7
Hackbrett	1	0	0	1
Harfe	1	0	0	1
Keyboard	0	1	0	1
Klarinette	3	4	0	7
Klavier	6	2	0	8
Posaune	0	2	0	2

Hauptfach	U in M	M in O	Ab-schluss	Gesamt
Querflöte	2	7	0	9
Saxophon	2	0	0	2
Schlagwerk	2	1	0	3
steir. Harmonika	4	0	0	4
Tenorhorn	1	0	0	1
Trompete	1	0	0	1
Tuba	1	0	0	1
Waldhorn	0	1	0	1
Zither	2	0	0	2
Summe	35	19	0	54

Veranstaltungen

Interne Vorspiele	40	Schulkonzerte (Semester-, Schluss-, Preisträger-Konzerte)	10
Prüfungskonzerte	7	Konzerte in Zusammen- arbeit mit Vereinen/ Schulen	2
Auftritte in Kirchen	8	sonst. Konzerte/Auftritte	20

Kommentar

Schwerpunkt der Ausbildung im Schuljahr 10/11:

Neben dem allgemeinen Schwerpunkt, nämlich der Ausbildung und Betreuung der MusikerInnen bzw. SängerInnen der Vereine des Musikschulsprenghels bildete eine Veranstaltungsreihe mit Konzerten unterschiedlichster Konzeption den Hauptschwerpunkt des Schuljahres 2010/11. So diente beispielsweise ein Kammermusik-Konzert speziell der Förderung des klassenübergreifenden Ensemblespiels, ein Volksmusikabend der gezielten Beschäftigung mit alpenländischer Volksmusik oder ein Mini-Konzert der Präsentation des früh-instrumentalen Unterrichtes. Zudem wurde mit der Premiere des schulinternen Wettbewerbes Musikus 2011 eine neue Initiative zur Förderung regionaler Talente abseits professioneller Wettbewerbe geschaffen.

Öffentlichkeitsarbeit:

Die Öffentlichkeitsarbeit im Schuljahr 2010/11 umfasste eine Konzertreihe mit 9 öffentlichen Konzerten, ein schulübergreifendes Projekt mit der Volksschule St. Margarethen und die erstmalige Ausrichtung eines schulinternen Wettbewerbes. Ergänzt wurde dies durch eine Elternwoche und ein Musikschulfest. Im Rahmen der Konzertreihe wurden erstmals alle sieben Gemeinden des Musikschulsprenghels mit einer Veranstaltung abgedeckt. Die Gestaltung von Gottesdiensten, Gemeindefeierlichkeiten, die Mitwirkung bei Kulturveranstaltungen, regelmäßige Einschaltungen in den lokalen Printmedien, Gemeindeblättern und einer überregionalen Gemeindezeitung, sowie die Erstellung eines Jahresberichtes stellen schon seit Jahren zusätzliche Maßnahmen dar, die Arbeit der MusikpädagogInnen nach Außen zu tragen und die Institution Musikschule regional zu positionieren.

Zu den Statistiken:

Nach zwei extrem starken Jahren was die Belegung der Elementarstufe betrifft, zeigte sich im Schuljahr 2010/11 erstmals wieder ein Rückgang der SchülerInnenzahl in diesem Bereich. Diese Entwicklung ist auch dafür verantwortlich, dass die GesamtschülerInnenzahl nach vier Jahren konstanter Steigerung erstmals wieder abnahm. Die Verteilung der Fächerzahlen in den einzelnen Leistungsstufen zeigt sich ebenso wie die der Ergänzungsfächer mehr oder weniger gleichbleibend. Auch der Erwachsenenanteil ist konstant. Durch die Ausrichtung des Wettbewerbes Musik in kleinen Gruppen in einem zweijährigen Rhythmus ist die Zahl der WettbewerbsteilnehmerInnen im Schuljahr 2010/11 verständlicherweise geringer. Die wiederum große Zahl an PrüfungskandidatInnen zu den Übertrittsprüfungen zeugt von einem hohen Potential an Leistungsbereitschaft und Motivation der SchülerInnen und des Lehrkörpers.

MSL Günter Dibiasi